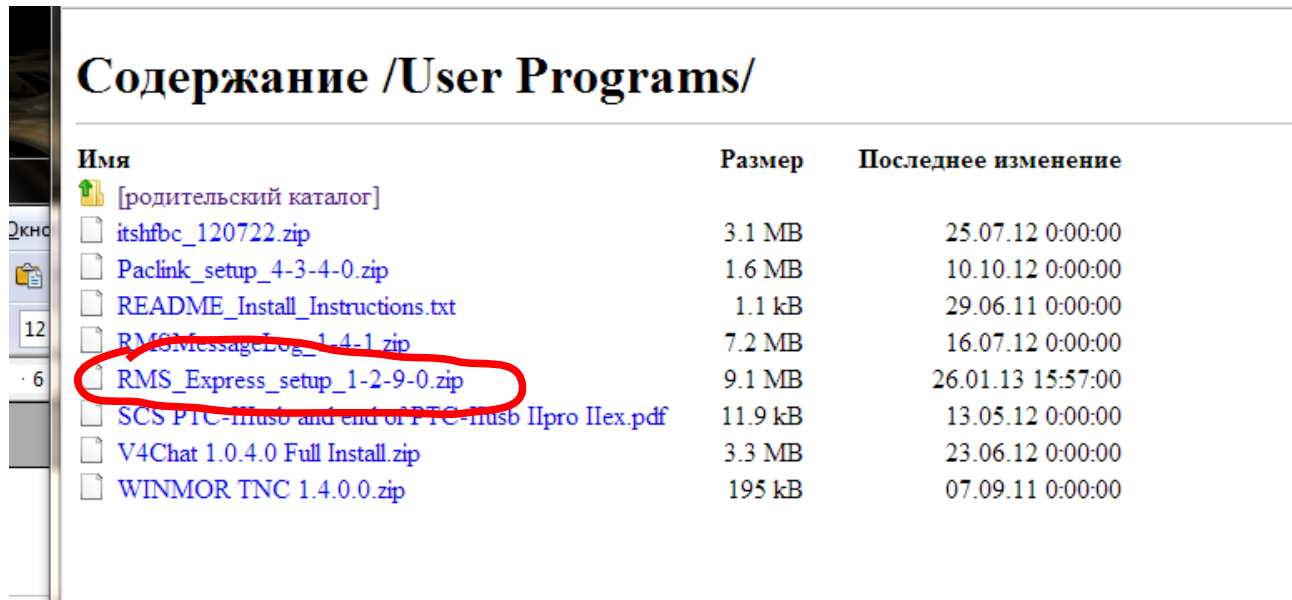


Установка программы RMS Express

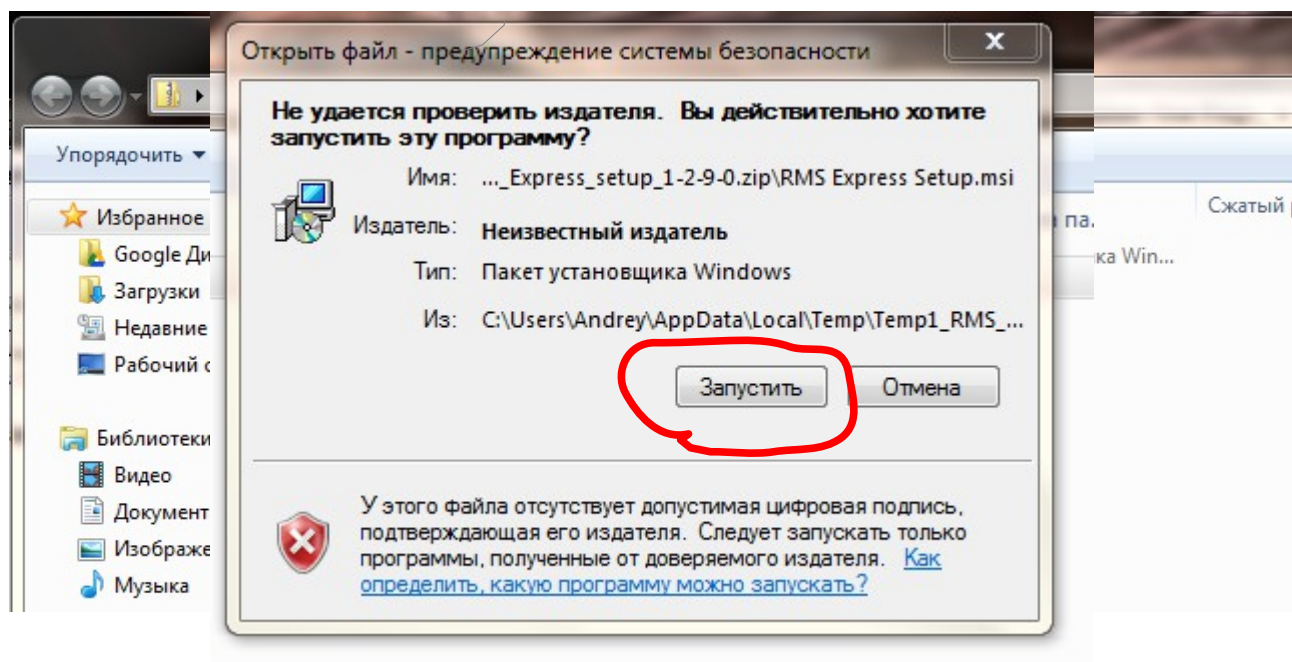
По адресу <ftp://autoupdate.winlink.org/User%20Programs/> находим **RMS Express setup** и дважды щелкаем мышью для загрузки.



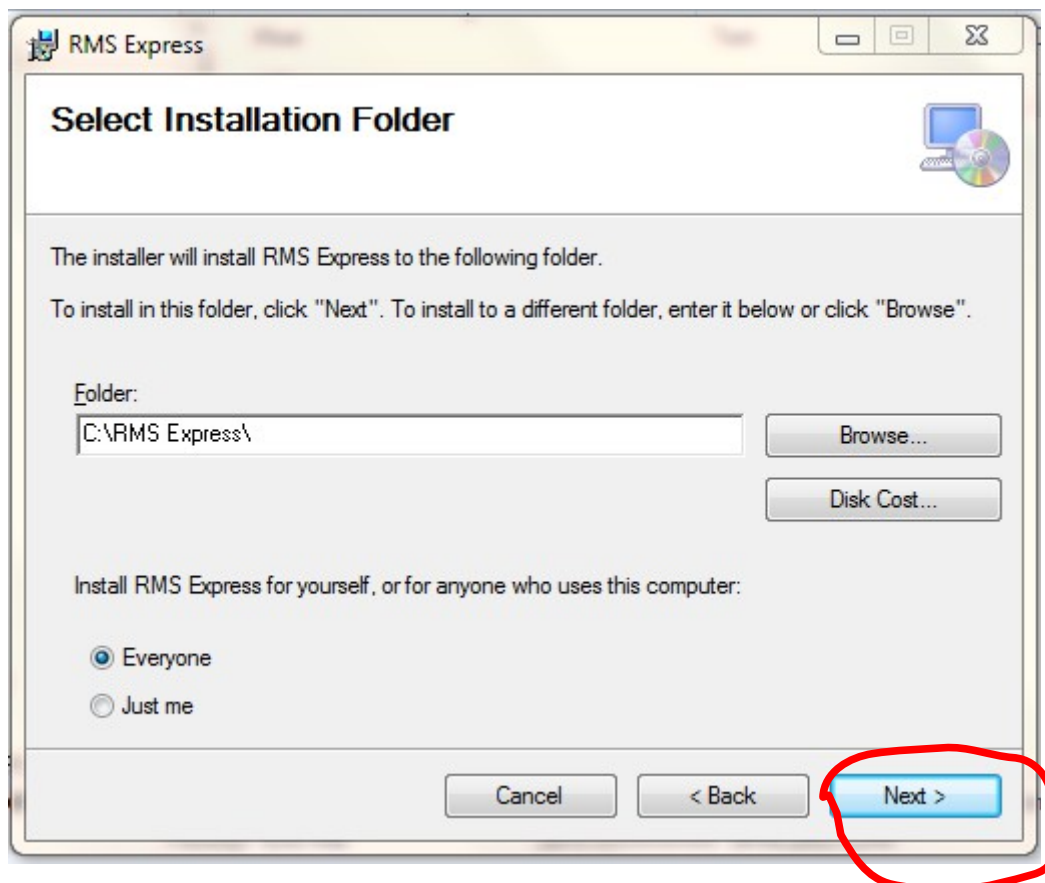
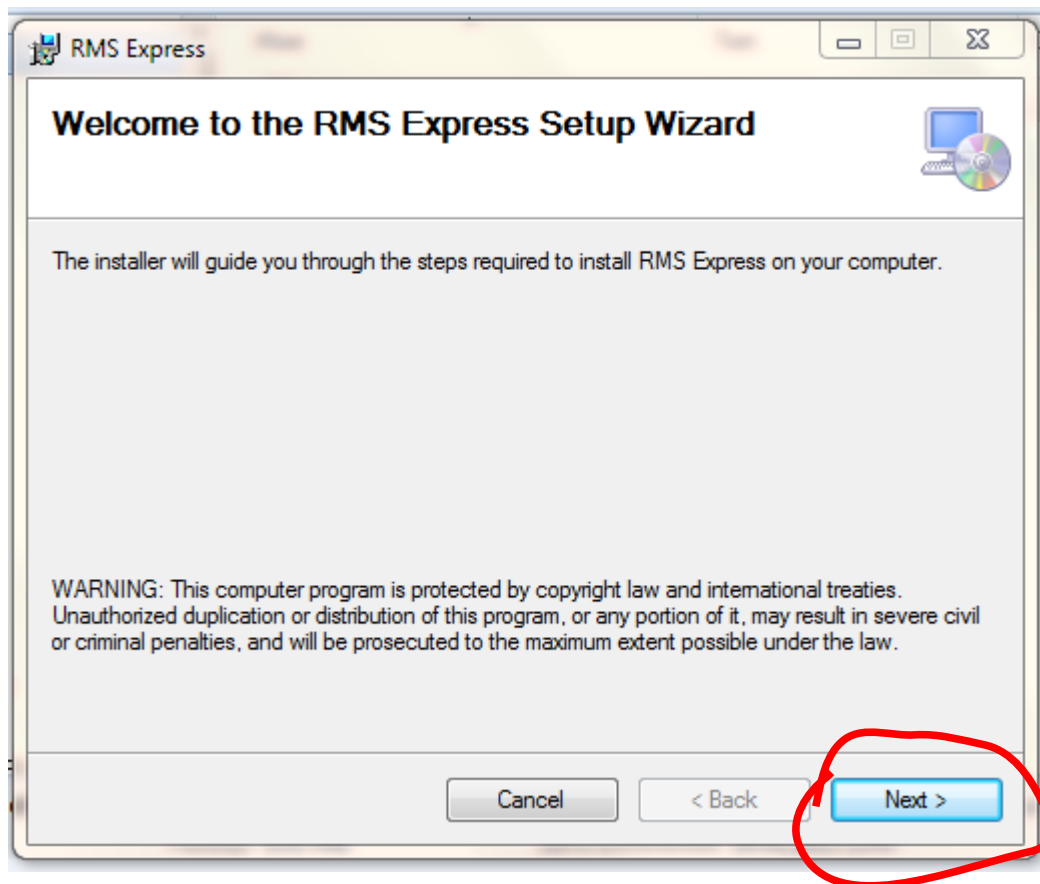
Содержание /User Programs/

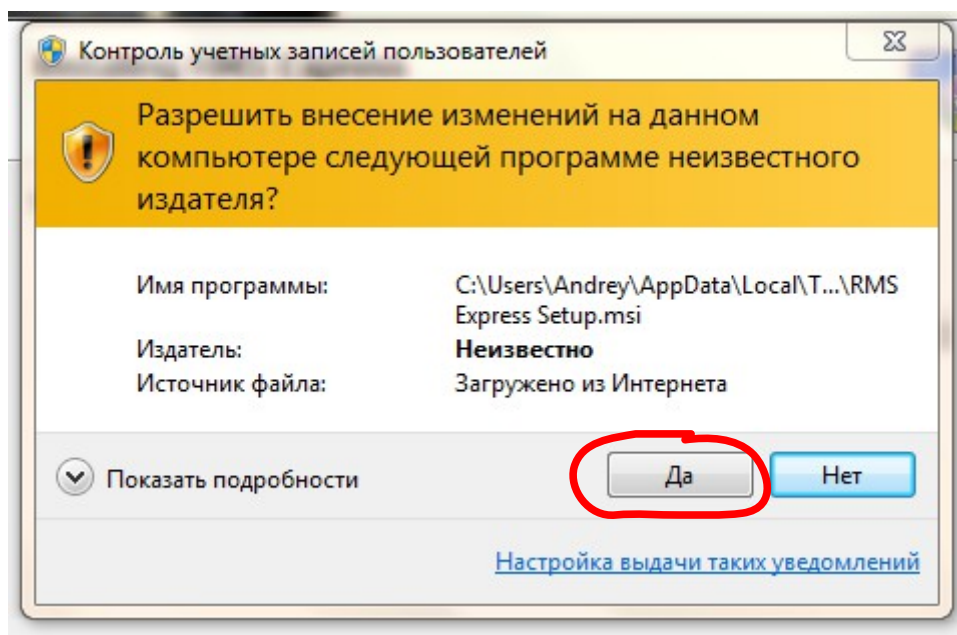
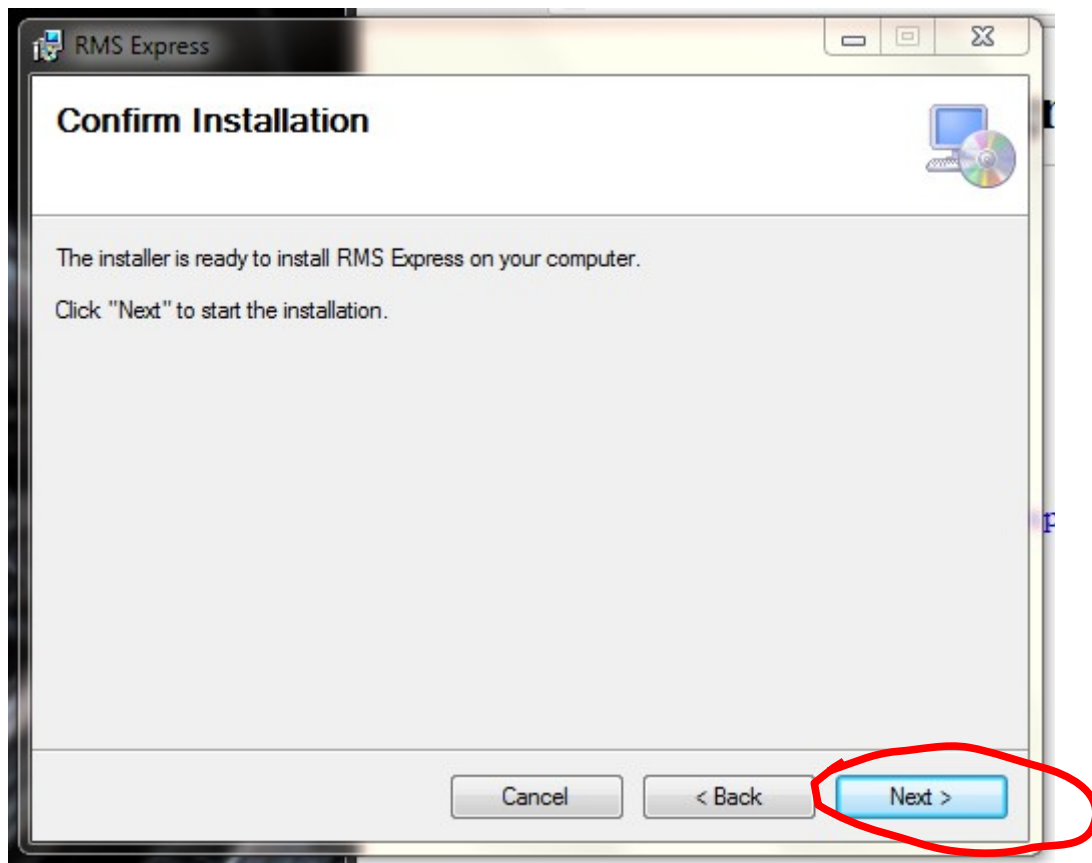
Имя	Размер	Последнее изменение
[родительский каталог]		
itshfbc_120722.zip	3.1 MB	25.07.12 0:00:00
Paclink_setup_4-3-4-0.zip	1.6 MB	10.10.12 0:00:00
README_Install_Instructions.txt	1.1 kB	29.06.11 0:00:00
RMSMessageLog_1-4-1.zip	7.2 MB	16.07.12 0:00:00
RMS_Express_setup_1-2-9-0.zip	9.1 MB	26.01.13 15:57:00
SCS PTC-Instb and end of PTC-Instb Iipro Ilex.pdf	11.9 kB	13.05.12 0:00:00
V4Chat 1.0.4.0 Full Install.zip	3.3 MB	23.06.12 0:00:00
WINMOR TNC 1.4.0.0.zip	195 kB	07.09.11 0:00:00

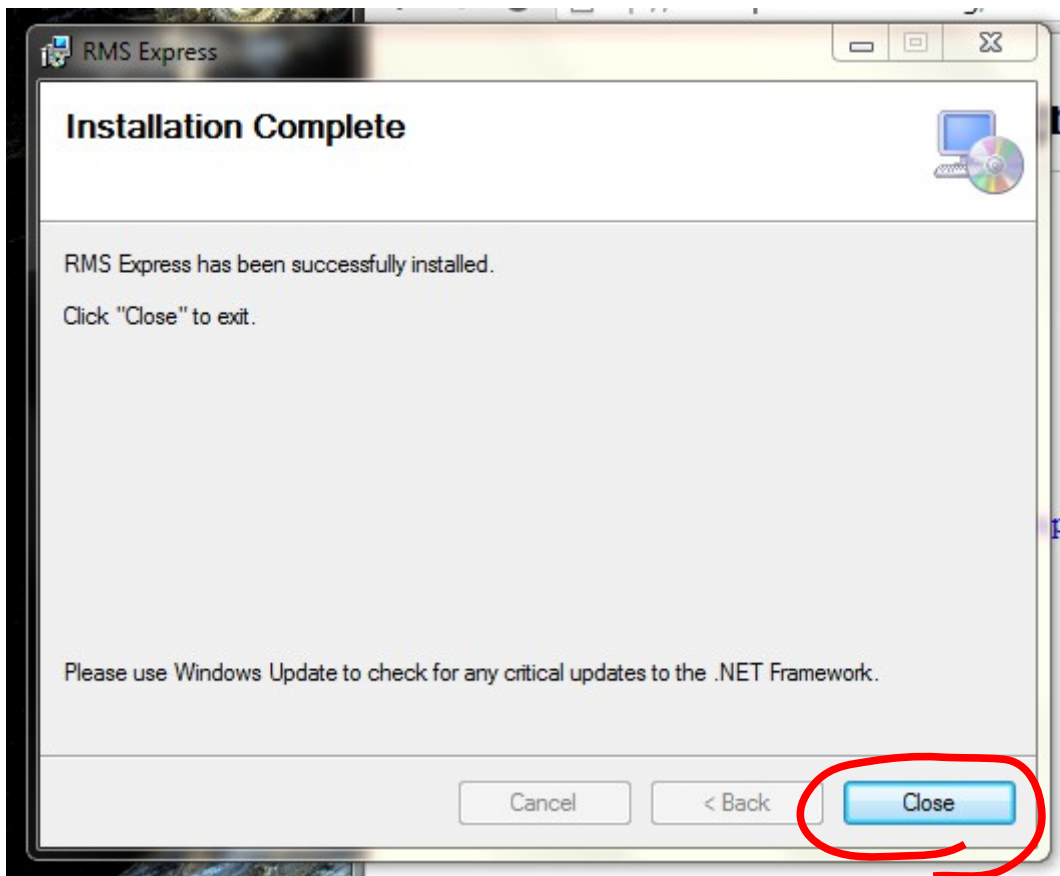
Запускаем загруженный архив.



В следующих окнах нажимаем **Next**

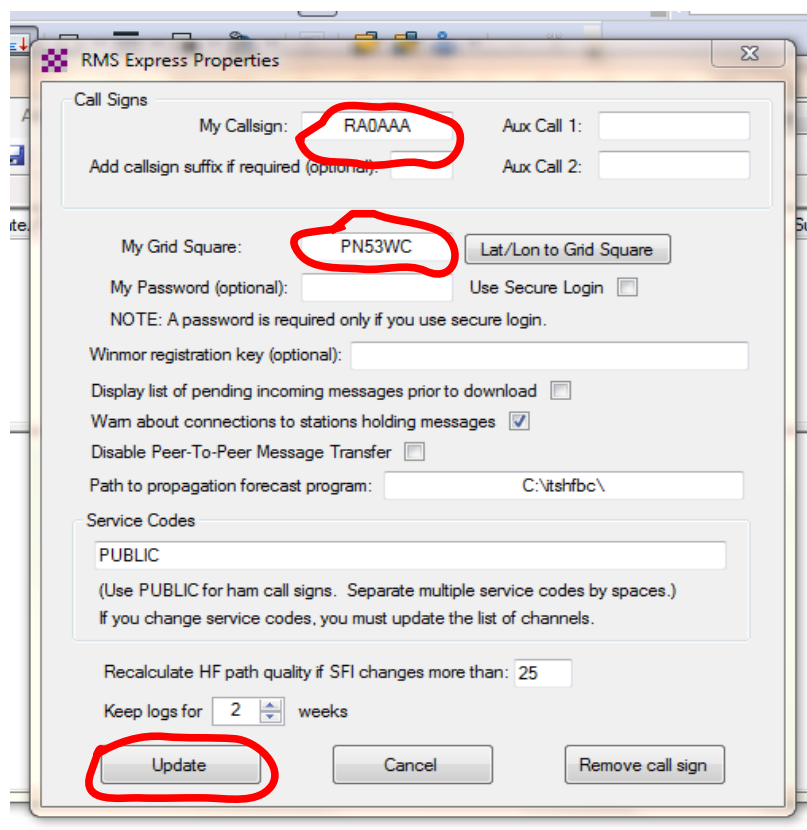




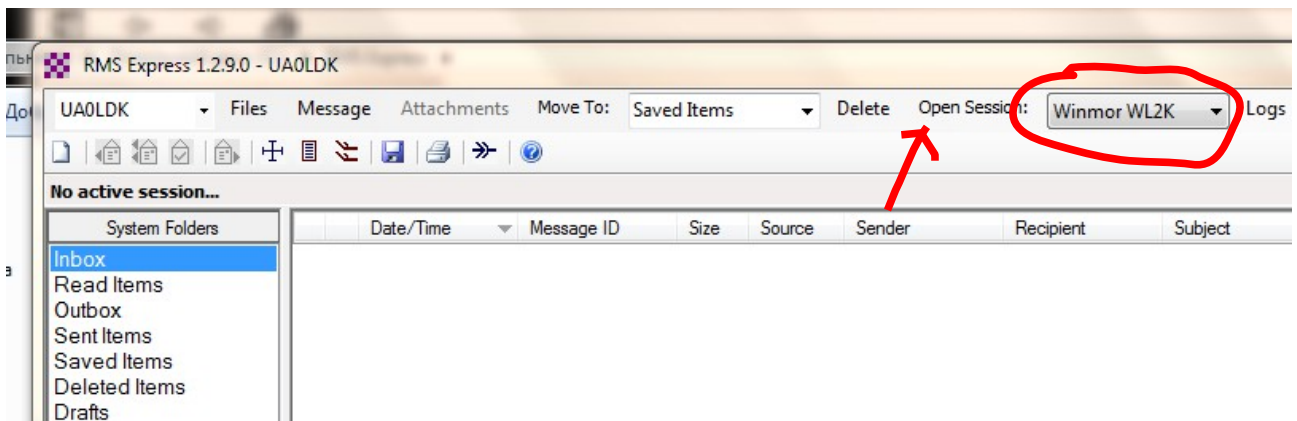


Программа установлена. Если у вас система XP, установщик может дополнительно запросить установку Framework с сайта Микрософт. Без этого пакета программа работать не будет.

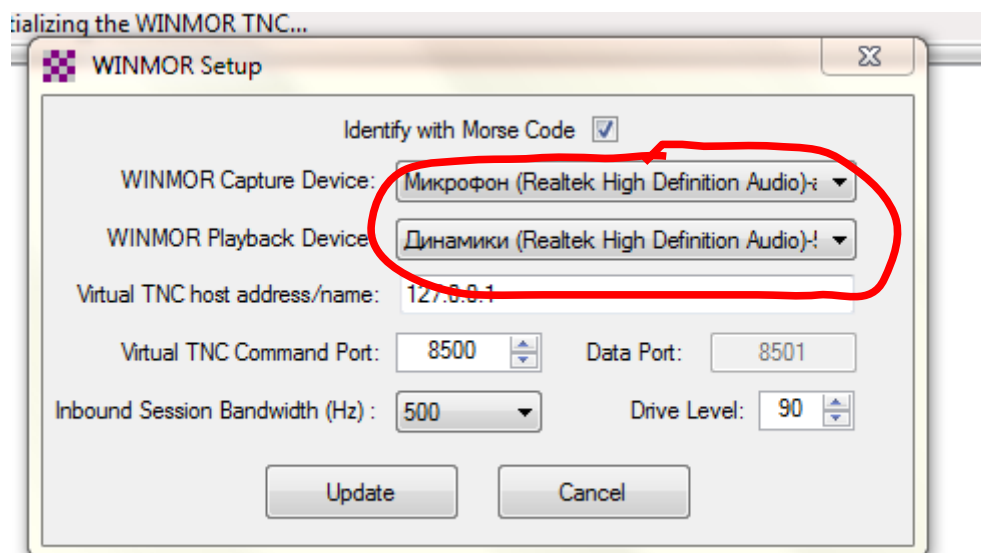
Запускаем программу, заполняем графу «позывной» и Grid Square в стартовом окне, жмем Update:



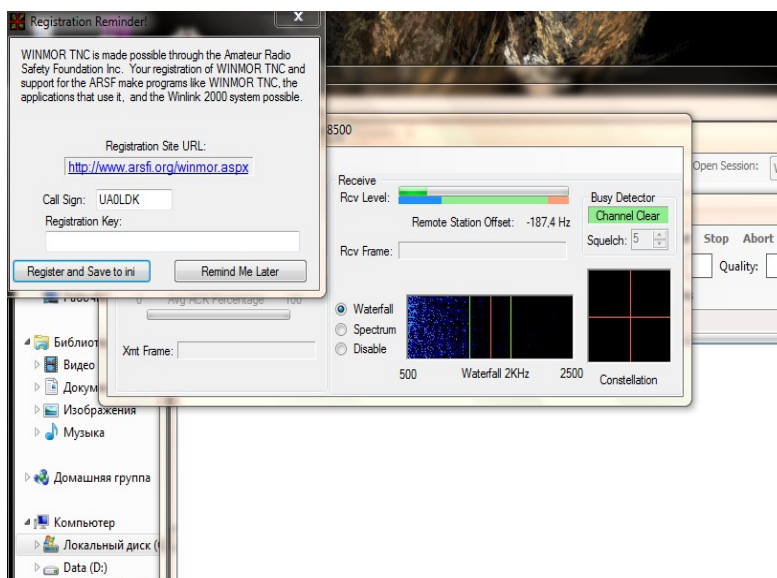
В открывшемся окне программы находим справа вверху кнопку переключателя режимов и устанавливаем Winmor WL2K, щелкаем мышью рядом на **Open Session**

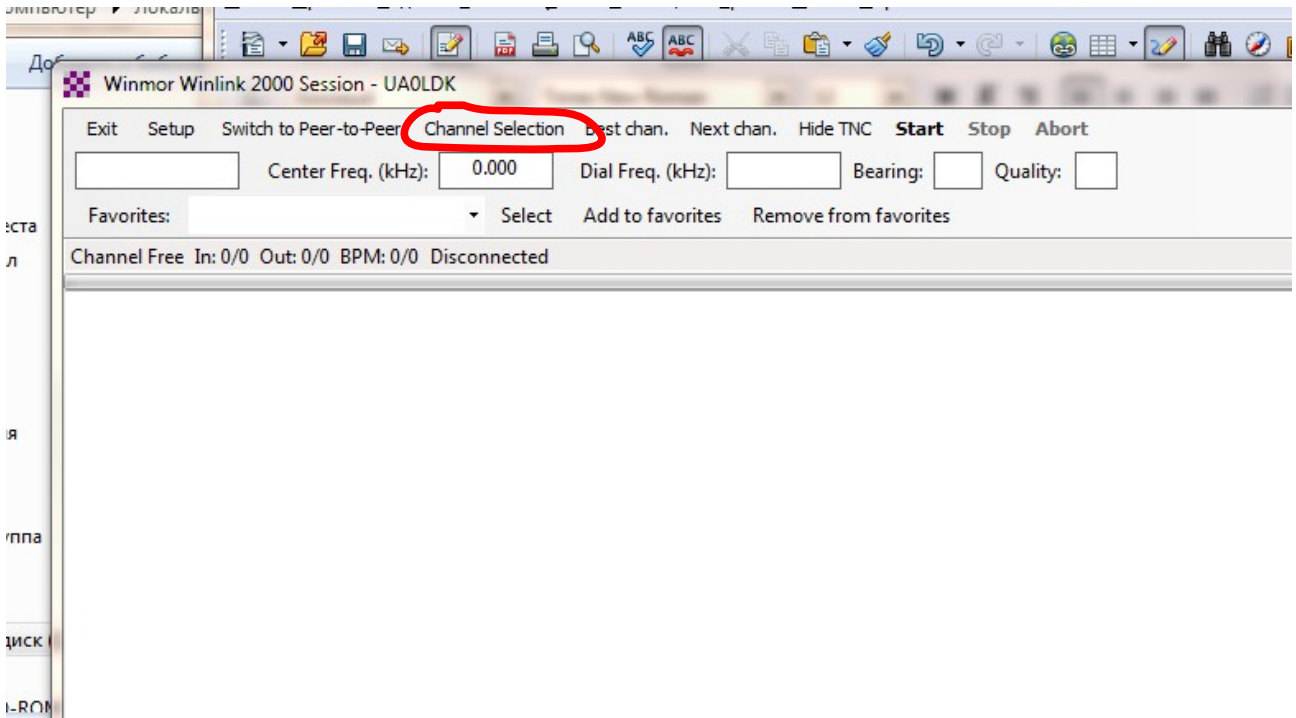


В открывшемся окне начальных установок выбираем звуковую карту, которая будет использоваться для работы:

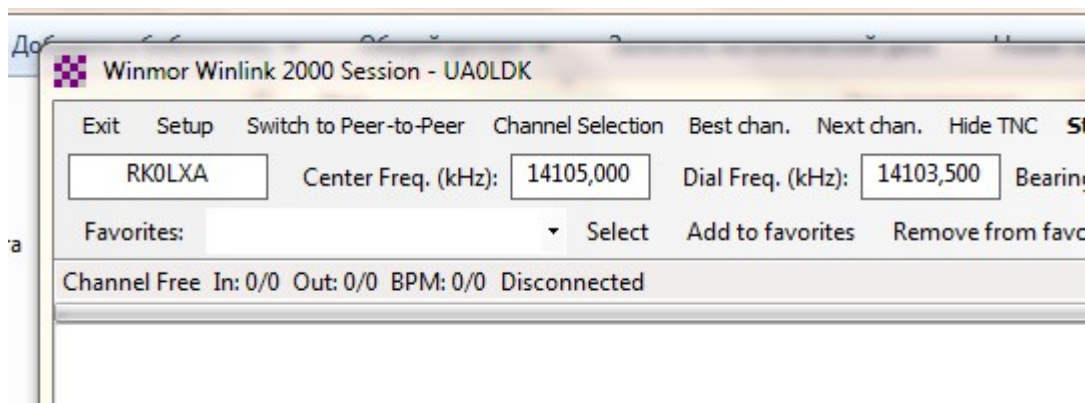
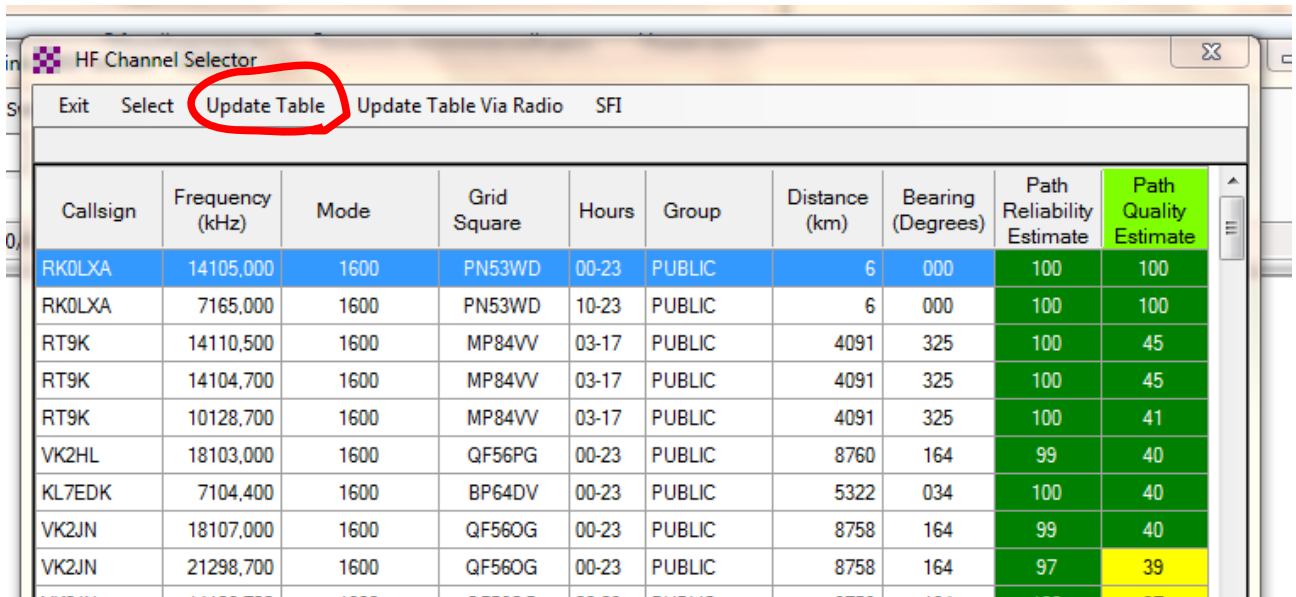


Все готово, программа запускается. Регистрилка на работу не влияет, но ее можно закрыть.





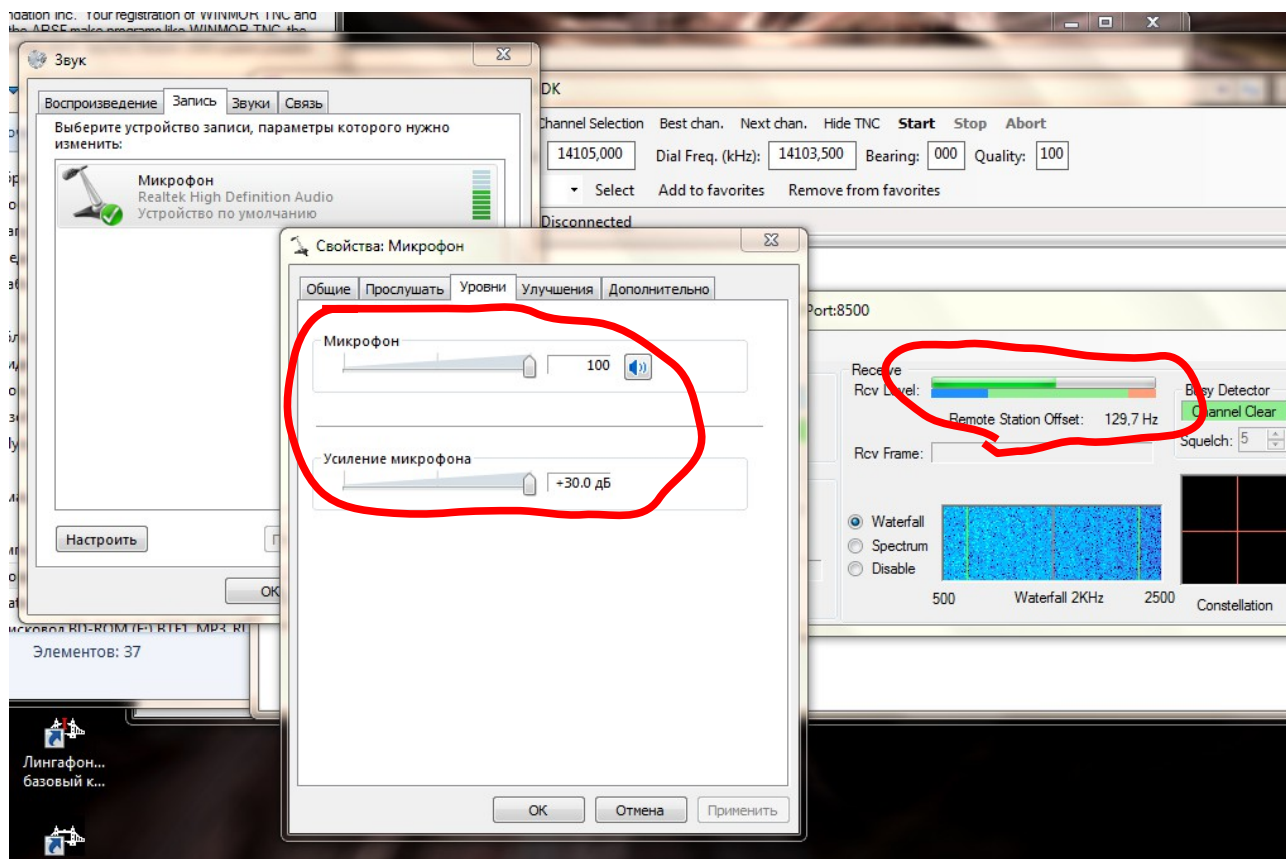
Нажимаем **Channel Selection**, потом **Update Table**, чтобы программа загрузила свежий список базовых станций RMS из Интернета. Выбираем нужную **RMS** и дважды щелкаем по ней мышью.



Трансивер настраиваем на **Dial Freq.** частоту работы RMS, например для **RMS RK0LXA Владивосток – 7163,5 USB** или **14103,5 USB (КГц)**, то есть на **1500 Гц** ниже частоты в табличке.

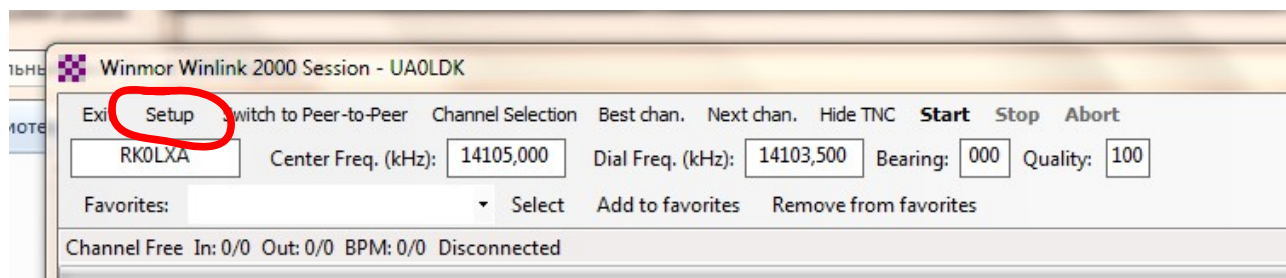
Теперь осталось выставить уровни на звуковой карте:

Включаем трансивер, на приеме, наблюдая за уровнем сигнала в окне программы, устанавливаем движки усиления микрофона так, чтобы уровень сигнала был в зеленой зоне. Закрываем окна звуковой карты, нажимая **ОК**.



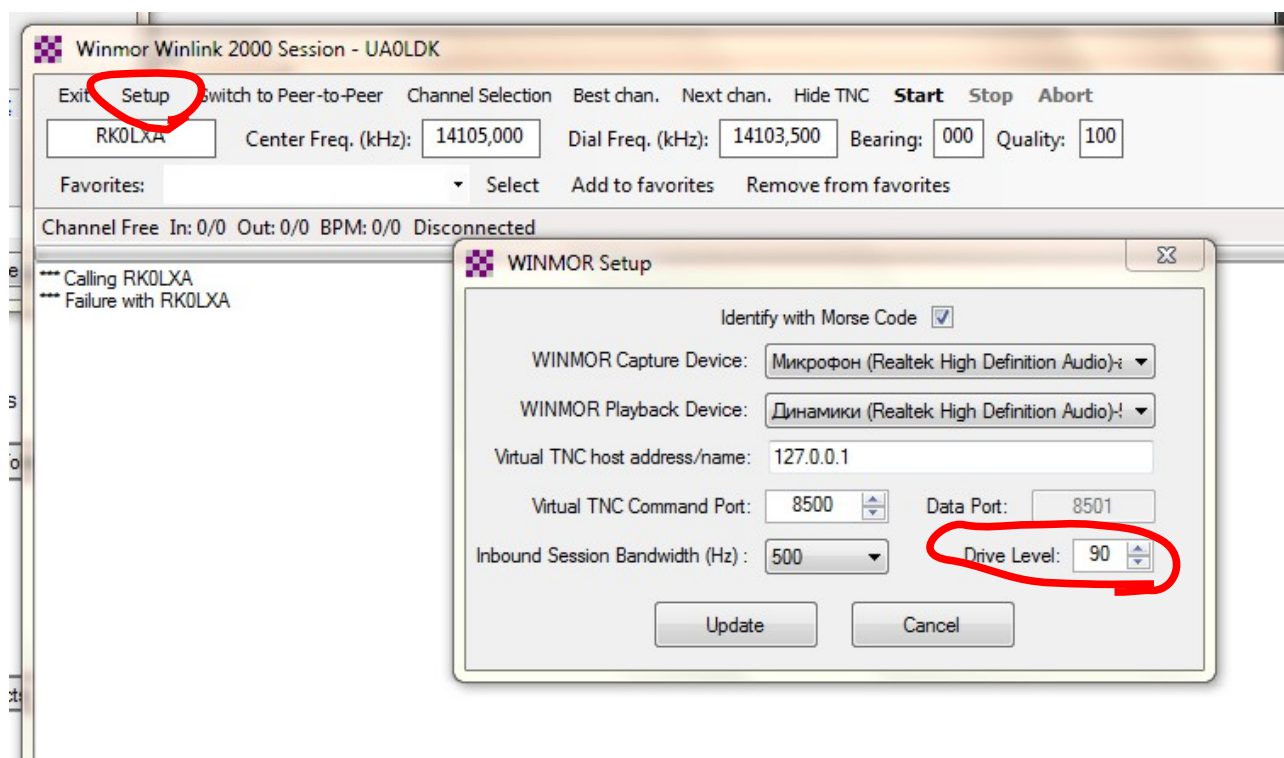
Если предполагается работа под управлением VOX

Настраиваем VOX на трансивере, после этого нажимаем на **Setup** и затем **Transmit Level Test** в окне программы



Трансивер должен перейти на передачу. Если этого не происходит, настраиваем VOX.

Уровень (**Drive Level**) нужно отрегулировать в окне WINMOR Setup, которое вызывается Setup- WINMOR TNS Setup. Уровень выходной мощности трансивера должен быть не больше 50-60% при ALC=0.



В случае прямого управления РТТ через СОМ порт компьютера нужно переключить управление с VOX на СОМ. Для этого в том же Setup (см. предыдущий рис.) находим строку Radio Setup, и настраиваем **PTT port optional**.

Система настроена

Вызываем **RMS**, нажав на **Start**.